

# 別府医療センター小児科 2012年 年報

## スタッフ

これまで当科の診療は小児科医師常勤5名（その他非常勤医師2名）で行っていましたが、平成24年7月より高橋医師（循環器）および3月以降非常勤として勤務していましたが菅医師（血液・免疫）の退職により、現在常勤4名、非常勤1名での診療となっております。

### 平成24年人事動静

|        |                            |
|--------|----------------------------|
| 菅 尚浩   | 平成24年3月31日退職(平成24年7月まで非常勤) |
| 田中 幸一  | 平成24年3月31日退職               |
| 高橋 伸   | 平成24年7月退職                  |
| 後藤 真希子 | 平成24年4月1日着任                |
| 牧村 美佳  | 平成24年4月1日着任                |
| 古賀 寛史  | 平成24年8月より小児科医長             |

### 小児科スタッフ(平成24年12月1日現在)

|        |           |          |                               |
|--------|-----------|----------|-------------------------------|
| 古賀 寛史  | 医長・NICU室長 | 新生児      |                               |
| 後藤 真希子 | 医師        | アレルギー    |                               |
| 牧村 美佳  | 医師        | 内分泌・代謝   | (平成25年4月1日より北九州市立医療センターに異動予定) |
| 中本 貴人  | 医師        | 予防接種 感染症 | (平成25年4月1日より山口赤十字病院に異動予定)     |
| 久野 敏   | 非常勤医師     | 腎臓       |                               |

## 専門外来

平成24年7月以降の当科循環器外来閉鎖に伴い、大分大学病院、中津市民病院、大分県立病院を中心に循環器外来の患者様をご紹介させて頂きました。ご快諾いただきました先生方には厚く御礼申し上げます。

### 小児科外来 診療分野別新患受付日(平成24年12月1日現在)

|        | 月曜日 | 火曜日 | 水曜日 | 木曜日 | 金曜日 |
|--------|-----|-----|-----|-----|-----|
| 一般診療   | ○   | ○   | ○   | ○   | ○   |
| 慢性疾患   |     |     | ●   |     |     |
| 感染症    |     |     | ●中本 |     |     |
| アレルギー  | ●後藤 |     |     |     |     |
| 代謝・内分泌 |     |     |     |     | ●牧村 |
| 新生児    |     | ●古賀 |     | ●古賀 |     |

○:午前・午後(午後は予約・紹介のみ) ●:午後

腎臓外来は春休み、夏休み、冬休みにあわせ年3回行っております。

## 診療実績

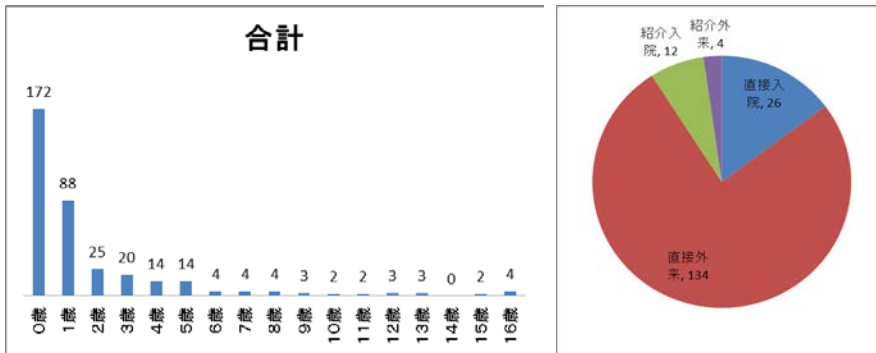
平成 24 年も別府・日出・杵築等の大分県北部地域を中心に、多くの患者様のご紹介をいただきました。ご紹介いただきました先生方には厚く御礼申し上げます。今後ともどうぞよろしくお願ひ申し上げます。ここ数年の動向として、予防接種の普及による入院加療を要する重症感染症の減少傾向が報告されておりますが、当院においても入院患者数は前年比 86 人減の 475 人でした。

### 平成 24 年外来患者数

平成24年小児科外来実績  
月別外来患者数(人)

|      | 1月  | 2月  | 3月  | 4月  | 5月  | 6月  | 7月  | 8月  | 9月  | 10月 | 11月 | 12月 | 年間   | H24平均 | H23平均 |
|------|-----|-----|-----|-----|-----|-----|-----|-----|-----|-----|-----|-----|------|-------|-------|
| 再来合計 | 391 | 398 | 477 | 363 | 372 | 380 | 362 | 362 | 327 | 320 | 298 | 352 | 4402 | 366.8 | 439.8 |
| 新患合計 | 50  | 55  | 66  | 64  | 60  | 64  | 85  | 82  | 71  | 65  | 58  | 84  | 804  | 67.0  | 69.0  |
| 新再合計 | 441 | 453 | 543 | 427 | 432 | 444 | 447 | 444 | 398 | 385 | 356 | 436 | 5206 | 433.8 | 508.8 |

### 平成 24 年 救急名簿年齢別入院数 (\* 新生児科患者を含む)



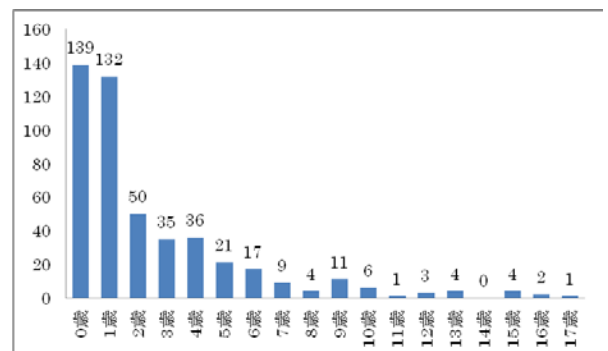
| 救急車搬送数   | 転帰              |
|----------|-----------------|
| 直接       | 入院 26<br>外来 134 |
| 診療所・病院より | 入院 12<br>外来 4   |
| 合計       | 176             |

### 平成 24 年入院患者数

\* 死亡症例 なし

#### 年齢別入院患者数 (小児科入院のみ)

|     | 0歳  | 1歳  | 2歳 | 3歳 | 4歳 | 5歳 | 6歳 | 7歳 | 8歳 | 9歳 | 10歳 | 11歳 | 12歳 | 13歳 | 14歳 | 15歳 | 16歳 | 17歳 | 合計  |
|-----|-----|-----|----|----|----|----|----|----|----|----|-----|-----|-----|-----|-----|-----|-----|-----|-----|
| 1月  | 12  | 8   | 4  | 5  | 1  | 2  | 3  | 2  |    |    |     |     |     |     |     |     |     |     | 37  |
| 2月  | 8   | 18  | 3  | 6  |    | 1  | 3  | 1  | 1  | 1  | 1   |     |     |     |     |     | 1   |     | 44  |
| 3月  | 13  | 11  | 4  | 3  | 3  |    | 3  |    |    | 2  |     |     |     | 1   |     | 1   |     |     | 41  |
| 4月  | 12  | 17  | 8  | 6  | 7  | 2  | 1  |    |    |    |     |     |     |     |     |     |     |     | 53  |
| 5月  | 12  | 9   | 2  | 2  | 2  | 1  |    | 1  | 1  | 1  | 1   |     | 2   | 1   |     |     |     |     | 35  |
| 6月  | 6   | 11  | 2  | 1  | 3  | 2  | 1  | 1  | 1  | 1  | 1   | 1   |     |     |     |     |     | 1   | 32  |
| 7月  | 5   | 9   | 4  | 3  | 4  |    |    |    |    | 2  |     |     |     | 1   |     | 1   | 1   |     | 30  |
| 8月  | 11  | 11  | 2  | 2  | 3  | 4  | 2  | 2  |    |    |     |     |     |     |     |     | 1   |     | 39  |
| 9月  | 16  | 12  | 7  | 2  | 1  | 5  | 1  |    |    |    |     |     |     |     |     |     |     |     | 44  |
| 10月 | 12  | 11  | 4  | 1  | 3  |    |    |    |    | 1  | 1   |     | 1   |     |     |     |     |     | 34  |
| 11月 | 12  | 8   | 8  | 3  | 4  | 2  | 2  | 2  |    | 1  |     |     |     |     |     |     |     |     | 42  |
| 12月 | 20  | 7   | 2  | 1  | 5  | 2  | 1  |    | 1  | 2  | 2   |     |     | 1   |     |     |     |     | 44  |
| 合計  | 139 | 132 | 50 | 35 | 36 | 21 | 17 | 9  | 4  | 11 | 6   | 1   | 3   | 4   | 0   | 4   | 2   | 1   | 475 |



論文・書籍

[01] 田中幸一、古賀寛史

先天性肺嚢胞による緊張性気胸を認めた新生児の一例

小児科臨床 65: 1668-1671, 2012.

[02] Koga H, Miyako K, Suga N, Hidaka T, Takahashi N

Improving circulatory disturbance in transient abnormal myelopoiesis.

J Pediatr Hematol Oncol 34(4):e149-151, 2012

[03] Koga H, Miyako K, Suga N, Hidaka T, Takahashi N

Predisposition to subdural hemorrhage in X-linked myotubular myopathy.

Pediatr Neurol 46(5):332-334, 2012

[04] Koga H, Suga N, Nakamoto T, Tanaka K, Takahashi N

Clinical expression in Pfeiffer syndrome type 2 and 3: surveillance in Japan.

Am J Med Genet 158A(10):2506-2510, 2012

学会発表等・講演

[01] 中本 貴人、田中 幸一、古賀 寛史、菅 尚浩、高橋 伸

マイコプラズマ肺炎による発熱遷延にステロイド投与が有効だった一例

第 515 回 大分県北部地区小児科医会

2012 年 2 月 21 日

別府市

[02] 中本 貴人、田中 幸一、古賀 寛史、菅 尚浩、高橋 伸

マイコプラズマ肺炎経過中に可逆性脳梁膨大部病変を呈した一例

第 86 回 日本小児科学会大分地方会

2012 年 3 月 4 日

大分市

[03] 中本貴人、村武明子、久保徳彦、澤部俊之

父と兄が腎不全を、妹が菌血症を呈した Salmonella Enteritidis 家族感染例

第 86 回日本感染症学会

2012 年 4 月 25 日

長崎市

[04] 後藤真希子、佐藤さくら、今井孝成、宇都宮朋宏、宿谷明紀、海老澤元宏

牛乳アナフィラキシー (An) 患者に対する急速経口免疫療法 (ROITj) 後の 2 年経過

第 24 回日本アレルギー学会春期臨床大会

2012 年 5 月 13 日

大阪市

[05] 中本貴人、牧村美佳、後藤真希子、古賀寛史、高橋伸

ロタウイルス性腸炎罹患時にテタニーを呈した一例

第 51 回大分県小児科医会

2012 年 6 月 30 日

大分市

[06] 牧村美佳、古賀寛史、後藤真希子、中本貴人、高橋伸

地域の NICU における遺伝子診断活用の実例

第 87 回日本小児科学会大分地方会

2012 年 7 月 29 日

大分市

[07] 中本貴人、後藤真希子、牧村美佳、古賀寛史、高橋伸

当院に入院した川崎病 135 例における各 IVIG 不応例予測スコアの感度と特異度

—6 ヶ月未満の年少群と 5 歳以上の年長群の比較—

第 87 回日本小児科学会大分地方会

2012 年 7 月 29 日

大分市

[08] 古賀寛史 座長

第 87 回日本小児科学会大分地方会

2012 年 7 月 29 日

大分市

[09] 牧村美佳、中本貴人、後藤真希子、古賀寛史

|   |                            |      |
|---|----------------------------|------|
| 血小板減少、軽度貧血を呈しアジスロマイシンが著効した猫ひっかき病の一例         |                            |      |
| 第 522 回大分県北部地区小児科医会                         | 2012 年 9 月 11 日            | 別府市  |
| [10] 後藤真希子、今井孝成、杉崎千鶴子、林典子、長谷川実穂、海老澤元宏       |                            |      |
| 相模原市小児食物アレルギー有病率調査                          |                            |      |
| 第 49 回日本小児アレルギー学会                           | 2012 年 9 月 16 日            | 大阪市  |
| [11] 中本貴人、後藤真希子、牧村美佳、古賀寛史                   |                            |      |
| 当院に入院した川崎病 135 例における各免疫グロブリン大量療法不応例予測スコアの検討 |                            |      |
| -年少群、好発年齢群、年長群の比較-                          |                            |      |
| 第 32 回日本川崎病学会                               | 2012 年 10 月 13 日           | 東京都  |
| [12] 古賀寛史 座長                                |                            |      |
| 第 109 回大分県周産期研究会                            | 2012 年 10 月 23 日           | 大分市  |
| [13] 中本貴人                                   |                            |      |
| ロタウイルス性腸炎罹患時にテタニーを来した 1 例                   |                            |      |
| 第 44 回日本小児感染症学会総会・学術集会                      | 2012 年 11 月 25 日           | 北九州市 |
| [14] 古賀寛史 座長                                |                            |      |
| 第 57 回日本未熟児新生児学会                            | 2012 年 11 月 25 日～11 月 26 日 | 熊本市  |
| [15] 古賀寛史                                   |                            |      |
| 国内における重症型 Pfeiffer 症候群の臨床的特徴                |                            |      |
| 第 57 回日本未熟児新生児学会                            | 2012 年 11 月 25 日～11 月 26 日 | 熊本市  |
| [16] 中本 貴人、後藤 真希子、牧村 美佳、古賀 寛史               |                            |      |
| 血球貪食症候群を合併したと考えられた川崎病の 1 例                  |                            |      |
| 第 88 回 日本小児科学会大分地方会                         | 2012 年 12 月 9 日            | 大分市  |
| [17] 古賀 寛史、中本 貴人、牧村 美佳、後藤 真希子               |                            |      |
| 乳児期早期に筋緊張低下を発症した 2 症例                       |                            |      |
| 第 525 回 大分県北部地区小児科医会                        | 2012 年 12 月 11 日           | 別府市  |